

# SELECTLine Zubehör



## Lieferstandard



### Beschlag

- 3-fach Verriegelung mit 2 Schwenkhaken
- 3 zweiteilige Aufsatztürbänder
- 3-dimensional verstellbar
- Tagesentriegelung
- Profilylinder Not- und Gefahrenfunktion mit 3 Schlüsseln

### Farbe

beidseitig

WEISS  
RAL 9016

### Glas



Klarglas

### System



#### upAD86

- thermisch getrenntes 3-Kammer-Aluminiumprofil
- Bautiefe Blendrahmen 77 mm
- 2 Dichtungsebenen
- Fußpunkt mit 2 Anschlagdichtungen
- Bänder beschichtet
- Einsatzfüllung

### Griffe



Innendrücker mit ovaler Rosette weiß oder EV1



Quelle: VBH Deutschland GmbH

Außen  
Edelstahlstangengriff  
500 mm

## optional gegen Mehrpreis

### System

#### Schüco ADS.70 HI 3D

- thermisch getrenntes Aluminiumprofil
- Gesamtbautiefe 80 mm
- 3 Dichtungsebenen
- Fußpunkt mit 2 Anschlagdichtungen
- Glasleisten eckig
- inklusive Schüco Innendrücker weiß oder EV1



Quelle: Schüco International KG

### Füllungen

flügelüberdeckend  
einseitig außen oder beidseitig



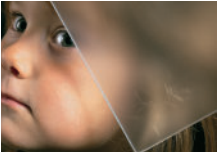
## Ornamentglas für Türfüllung und Seitenteil



| Chinchilla weiß |



| Ornament 504 weiß |



| Satinato weiß |



| Mastercarre weiß |

## Griffe

Edelstahl Stangengriff



- Größe: 400 mm

---

- Größe: 600 mm

---

- Größe: 800 mm

---

- Größe: 1000 mm

---

- Größe: 1200 mm

---

- Größe: 1400 mm

---

- Größe: 1600 mm

---

- Größe: 1800 mm



Knaufzylinder mit Knopf innen  
mit Not- und Gefahrenfunktion



Edelstahldrücker in L-Form

## Farben

alle RAL und DB Farben möglich  
beidseitig gleich oder  
innen und außen unterschiedlicher Farbton

## Verriegelungen



E-Öffner  
(nicht in Verbindung  
mit SecuDoor+)

## Sicherheitsverriegelungen

### SecuDoor / SecuDoor +\*

\* bei SecuDoor+ sind Tagesentriegelung / E-Öffner ohne Funktion

## Seitenteil

← max. 1250 mm →

